

# バリウォーター

## 高橋浄水場.....

みなさん、こんにちは！  
ようこそバリウォーターへ。  
この施設の案内係である  
仲間達を紹介するよ。

バーリーです！

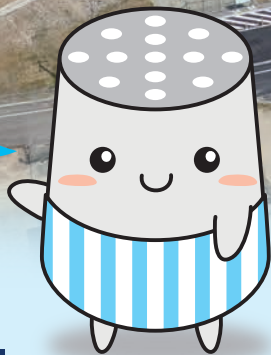
バリウォーターはみなさんの  
家庭に届く水道水をつくる  
施設です。

マックんです！

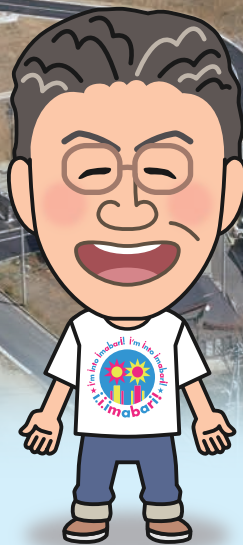
安全・安心でおいしい  
水道水をつくるために  
膜ろ過装置という機械が  
大活躍するんだよ。

ばり船長です！

バリウォーターで使う電気は  
すべてバリクリーンで  
ごみを燃やした熱で蒸気を  
つくって発電した電気を  
使っているんだ。



マックん



とくながしげき いまばりし ちゅう  
徳永繁樹(今治市長)



バーリー



せんちゅう  
ばり船長

SUSTAINABLE DEVELOPMENT GOALS







あん ぜん あん しん すい どう すい が てい とど

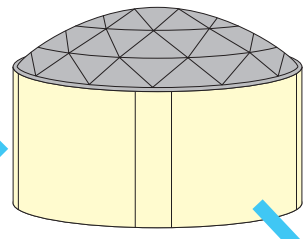
# 安全で安心な水道水が家庭に届くまで



**たまがわ 玉川ダム**  
 たまがわ の みず みず  
 玉川ダムで飲み水になる水をためます。  
 パリウォーターの水源だけではなく、工業用  
 用水、農業用水、治水、水力発電など  
 さまざまな用途で使用される多目的ダムです。

**そうじゃがわ 蒼社川**  
 そうじゃがわ の みず しよう  
 蒼社川の水を使用します。

たまがわ そうじゃがわ の みず  
**玉川ダムや蒼社川の水は**  
 水源としてみなさんの飲み水になるんだ。  
 大切な水源を汚さない  
 ようにしてね!



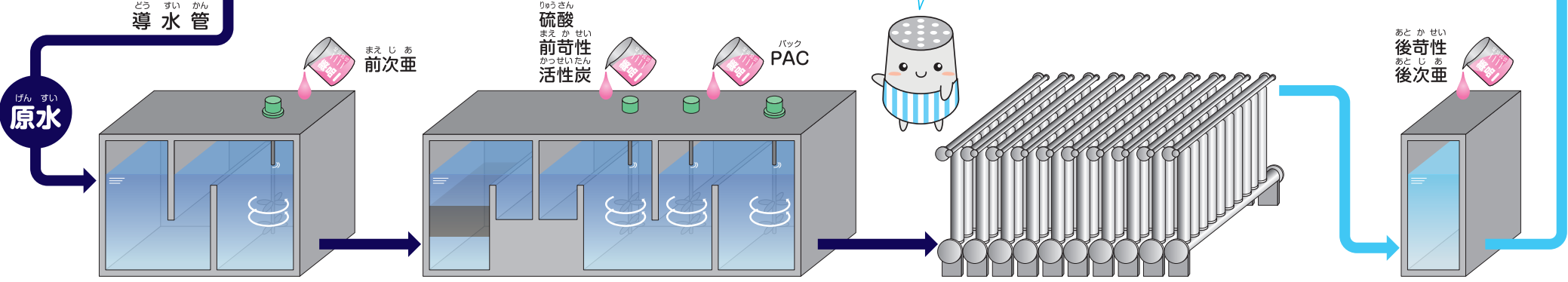
**はいすい ち 配水池**  
 か てい すい どう すい あん てい  
 家庭に水道水を安定  
 して送るタンクです。

パリウォーターの一番の特徴は  
**セラミックでできた膜を使って**  
 原水をきれいにすることなんだ。

みず  
 水がないとみなさんは  
 せいかつ  
 生活できませんよね。  
 みず  
**このかけがえのない水を**  
 たいせつ つか いま  
 大切に使う  
**大切に使う今よりもっと美しい**  
 いまほりし  
**今治市にしていきましょう!**



か てい あん ぜん あん しん すい どう すい とど  
**家庭に安全で安心な水道水が届きます**



**除塵井・着水井・塩素混和池**  
 浄水場の入口にあつて水量・水位を  
 調整したり、原水中の大きなごみをと  
 取ります。

**マンガン接触池**  
 赤水・黒水の原因と  
 なる鉄やマンガン  
 を処理します。

**混和池**  
 水に薬を混ぜ合わせて、水中の  
 細かな砂やごみ、臭いなどを膜ろ  
 過装置で除去しやすくします。

**膜ろ過装置**  
 原水を0.1μmの小さな孔でろ過  
 することで水をきれいにします。

※0.1μm=0.0001mm

**後塩素混和池**  
 塩素で消毒して飲める  
 ようにします。